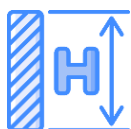


**ВЫШЕ, ЧЕМ ПРОСТО
ГИДРАВЛИЧЕСКАЯ ТЕЛЕЖКА**



ДО 800 ММ

Максимальная высота
подъёма



ДО 1500 КГ

Максимальная
грузоподъёмность

УСИЛЕННАЯ КОНСТРУКЦИЯ

Исключают возможность деформации вилок при перегрузке либо неправильном распределении груза на вилах за счёт усиленного профиля из высокоуглеродной стали и дополнительным рёбрам жёсткости.

TISEL PROTECT

НАДЕЖНАЯ ГИДРАВЛИЧЕСКАЯ СИСТЕМА

Цельный гидравлический узел из легких сплавов с откручивающейся верхней крышкой обеспечивают высокий срок службы и лёгкое обслуживание.

Двойное хромирование увеличивает количество циклов до 60 000 раз, что в среднем в 2-3 раза больше, чем у большинства гидравлических тележек.

ГОРИЗОНТАЛЬНЫЕ СТАБИЛИЗАТОРЫ

Исключают крен влево-вправо при поднятии грузов



4 года

Расширенной гарантии при своевременном ТО

2 уровня

Контроля качества перед продажей

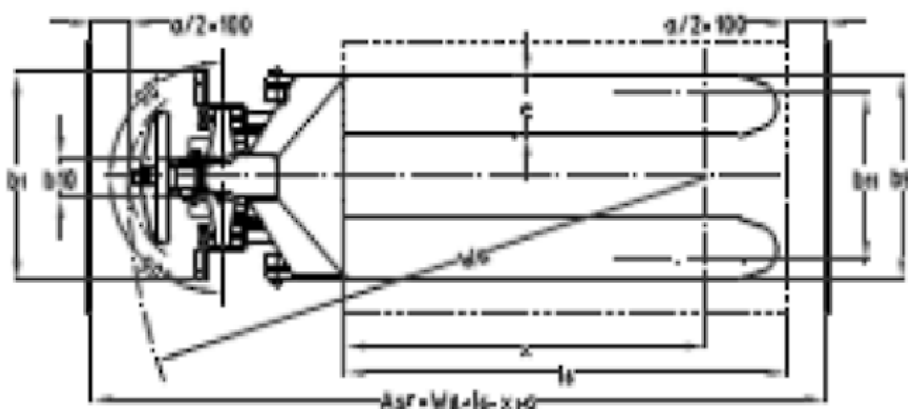
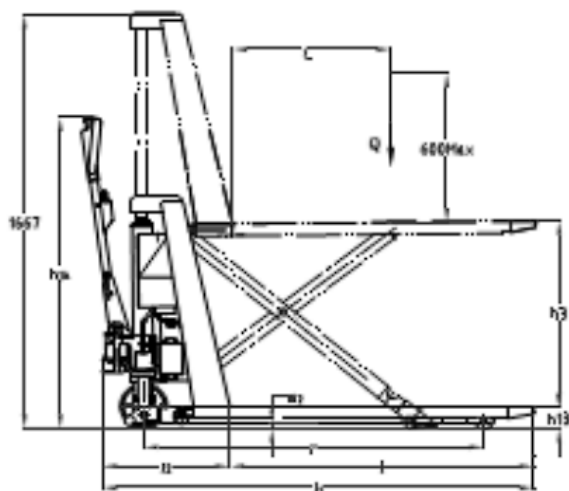
129 тыс. ед.

Проданной техники в России

ТЕХНИЧЕСКИЕ ХАРАКТЕРИСТИКИ

Модель		TX10		TX15	
Основные характеристики					
Тип привода				Ручной гидравлический	
Тип управления				Ведомый оператором	
Грузоподъемность		Q	kg	1000	1500
Центр нагрузки		C	mm	600	600
Технические характеристики					
Высота подъема вил		h3+h13	mm	800	800
Ход вил		h3	mm	715	715
Высота базы		h1	mm	700	700
Высота тележки max		h4	mm	1461	1461
Длина вил		l	mm	1150	1100
Размер вил		exS1	mm	162x50	162x50
Общая длина		L1	mm	1600	1535
Длина базы до спинки вил		L2	mm	390	390
Общая ширина		B1	mm	580	580
Ширина загружаемой части		B5	mm	520	520
Высота опущенных вил		h13	mm	85	85
Высота ручки управления min/max		h14	mm	1200	1200
Клиренс при опущенных вилах		m2	mm	45	45
Радиус поворота		Wa	mm	1440	1300
Рабочий коридор (1000x1200) поперечно		AST	mm	1970	1970
Рабочий коридор (800x1200) продольно		AST	mm	1850	1815
Рабочие характеристики					
Скорость подъема вил с грузом/без			mm/s	31/15	31/15
Количество полных циклов до полного подъема			mm/s	25-17	25-17
Вес					
Вес тележки			kg	105	118
Шасси и ходовая часть					
Количество колес (х-ведущее)			Nr	2/2	2/2
Тип колес* Ведущие/Ролики				PU/PU Polyuretane	PU/PU Polyuretane
Размер колес		Ведущее		mm	180x50
		Ролики		mm	75x50
Ширина колеи, перед		b10	mm	150	150
Ширина колеи, задняя		b11	mm	447	447
Колесная база		Y	mm	1236	1236
Тормоза				optional	optional

* N – нейлон (полиамид), PU – полиуретан; SR - резина





Защитное кольцо гидравлического цилиндра

Дополнительная усиленная юбка опорного подшипника, которая предотвращает разбитие пластины и попадание любой пыли и грязи.



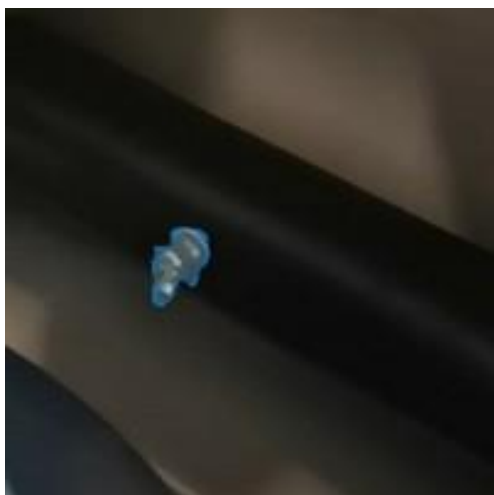
Дополнительный въездной ролик

Помогает спокойно заезжать в паллету, не разбивая основные ролики и каретку.



Каретка защищена полиамидными вставками и крепится на шток параллельно земле

Полиамидные вставки не дают разбить каретку в месте крепления и защищает подшипники от преждевременного стирания. А благодаря параллельному штоку, каретку легко разбирать.



Пресс-маслѐнка

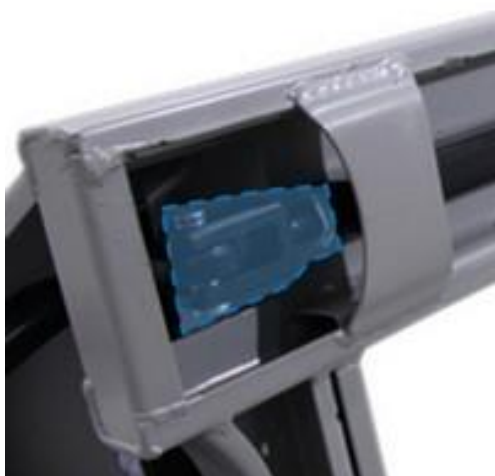
Автоматическая равномерная смазка всех трущихся деталей смазочным пистолетом через специальную пресс-маслѐнку.

Благодаря этому все трущиеся детали будут хорошо смазаны.



Уникальная система гидравлического узла

Цельный гидравлический узел из легких сплавов с откручивающейся верхней крышкой обеспечивает высокий срок службы и лёгкую ремонтпригодность. Двойное хромирование увеличивает количество циклов до 60 000 раз, что в среднем в 2-3 раза больше, чем у большинства гидравлических тележек.



Регулируемая длина подвижной тяги

Благодаря фиксируемой ответной гайке длина подвижной тяги никогда не изменится в процессе эксплуатации, что в свою очередь исключает дополнительный риск поломки.



Дополнительные ребра жесткости вилок

Исключает возможность деформации вилок при перегрузке либо неправильном распределении груза на вилах. Ни у одного другого производителя нет такой системы для увеличения жесткости вилок. Это позволяет в разы увеличивать срок службы гидравлической тележки.



Ведущие колёса из качественного европейского полиуретана или полиамида

Служат в 3 раза дольше, чем колёса из дешевых китайских материалов. Вдобавок, наши колёса не скрипят, не болтаются и не оставляют следов на полу.



ГИДРАВЛИЧЕСКАЯ ТЕЛЕЖКА С НОЖНИЧНЫМ ЭЛЕКТРОПОДЪЁМОМ

Встроенное зарядное устройство 220v/10A

Встроенный аккумулятор: 12v/52Ah

Грузоподъемность: до 1500кг

Длина вилок (мм): 1150

Высота подъема (мм): 800

Ширина вилок (мм): 580

ДРУГИЕ ВИДЫ ГИДРАВЛИЧЕСКИХ ТЕЛЕЖЕК



С ВЕСАМИ

Шаг взвешивания от 0,1 до 1 кг



НИЗКОПРОФИЛЬНЫЕ

Минимальная высота опущенных вилок
от 35 до 51 мм



УЗКИЕ И ШИРОКИЕ ВИЛЫ

От 450 до 850 мм ширина вилок

TISEL

TECHNICS

ВЫСОКОЭФФЕКТИВНАЯ ТЕХНИКА И ОПЕРАТИВНЫЙ СЕРВИС

53

Сервисных центра
по всей России

7

Производственных
площадок по всему миру

197

Моделей складской
техники под любые
задачи бизнеса

ЗАКАЗЫВАЙТЕ ТОЛЬКО У ОФИЦИАЛЬНЫХ ДИЛЕРОВ

8 (495) 411-91-03

info@nasklad.ru

nasklad.ru